

Manual de instalación del PVR-TV 7131

Contenido

V1.0

Capítulo 1: Instalación del hardware PVR-TV 7131	2
1.1 Contenido del paquete.....	2
1.2 Requisitos del sistema.....	2
1.3 Instalación del hardware	2
Capítulo 2: Instalación rápida del PVR-TV 7131	3
2.1 Instalación del controlador del PVR-TV 7131.....	3
2.2 Instalación de la aplicación HyperMedia Center	4
2.3 Instalación del mando del PVR-TV 7131	5
Capítulo 3: Desinstalación rápida del PVR-TV 7131	6
3.1 La desinstalación del controlador del PVR-TV 7131	6
3.2 Desinstalación de la aplicación HyperMedia Center	6
3.3 Desinstalación del mando del PVR-TV 7131	7
Capítulo 4: Preguntas más frecuentes	8
4.1 Cómo comprobar si el controlador se ha instalado o no con éxito?	8
4.2 Cómo comprobar si el mando a distancia funciona bien?.....	8
4.3 Cómo desinstalar todos los controladores y utilidades de software?.....	8

Nota: Para el manual de instalación multilingüe, instale **Adobe Acrobat Reader** desde el autoarranque tras insertar el CD en el CD ROM. Haga clic en “**Browse**” (**Examinar**) y abra el archivo **Document** donde se encuentran los manuales de instalación.

Capítulo 1: Instalación del hardware PVR-TV 7131

1.1 Contenido del paquete

Desembale el paquete PVR-TV 7131 y compruebe si todos los elementos están intactos. Encontrará los siguientes elementos en el paquete:

- Lápiz TV PVR-TV 7131
- Antena FM
- Mando a distancia y sensor
- Guía de instalación rápida
- CD de instalación
- Múltiple -cable

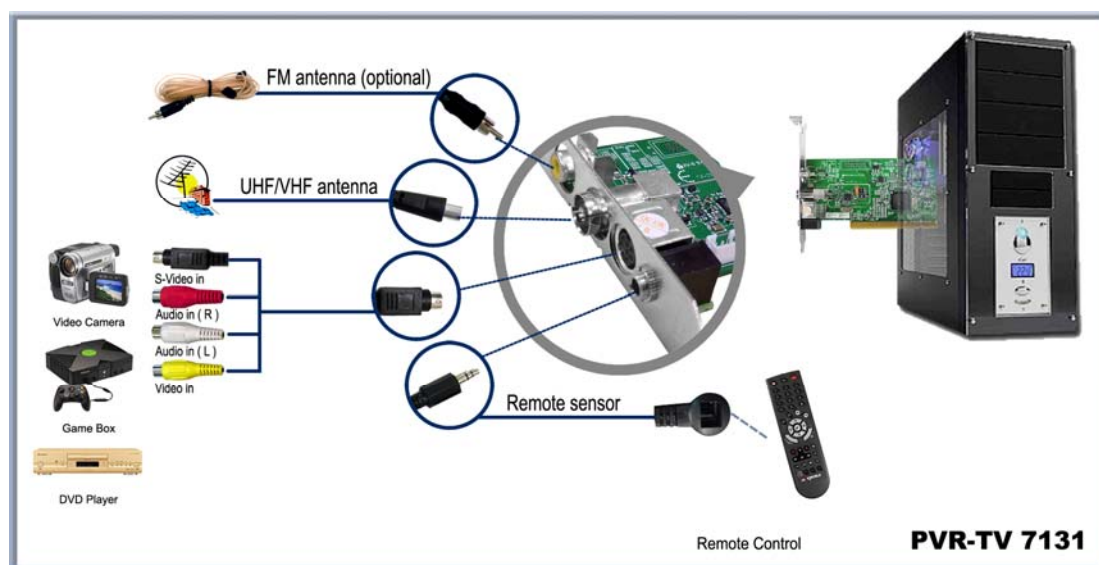
1.2 Requisitos del sistema

- Intel Pentium-IV 2.0 GHz o AMD Athlon equivalente o superior
- 256 MB RAM de memoria del sistema
- Ranura compatible PCI 2.2
- Tarjeta gráfica (debe soportar DirectX 9.0)
- Tarjeta de sonido (tarjeta de sonido compatible con AC97)
- 2GB libre en el disco duro
- Unidad de CD-ROM (para la instalación del software)
- Microsoft Windows ® XP SP2 / Windows XP MCE 2005 / Windows Vista

1.3 Instalación del hardware

Siga los pasos siguientes para la instalación de su PVR-TV 7131. La guía con imágenes le ayudará también a organizar las conexiones de los periféricos.

1. Apague por completo la alimentación del ordenador y de todos los periféricos.
2. Seleccione una ranura PCI disponible y quite la tapa de la ranura, tornillos, etc.
3. Empuje la tarjeta TV con firmeza en la ranura hasta que quede bien encajada y fíjela colocando el tornillo que quitó en el paso 2.
4. Vuelva a colocar la tapa del PC y encienda la alimentación.

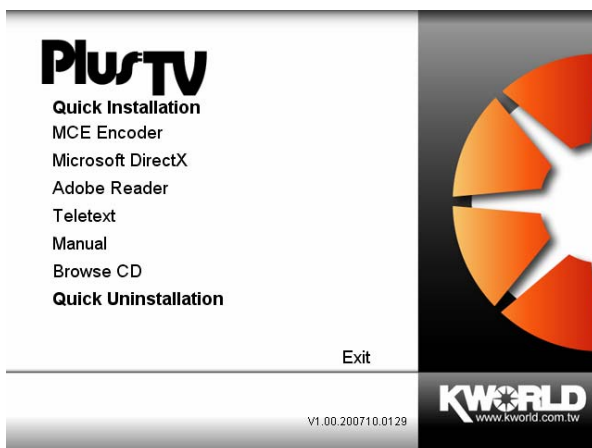


Capítulo 2: Instalación rápida del PVR-TV 7131

El paquete PVR-TV 7131 viene con todas las utilidades del software para Windows. Estas utilidades pueden encontrarse en el CD-ROM. Durante la instalación, se recomienda encarecidamente deshabilitar cualquier subprograma, por ejemplo software antivirus y aplicaciones de seguimiento del sistema.



1. Cuando finalice la instalación del hardware, aparecerá automáticamente la ventana “Asistente para hardware nuevo encontrado”. Haga clic en “**Cancelar**” para una correcta instalación rápida del PVR-TV 7131.



2. Inserte el CD de instalación en el dispositivo de CD ROM. Como muestra la imagen, la página de autoarranque aparecerá. Elija “**Quick Installation**”.

Nota: Su dispositivo USB debe estar conectado en el puerto USB antes de la instalación.



3. Quick Installation (Instalación rápida) le ofrece dos opciones para la instalación. Elija “**Typical Installation**” (**Instalación típica**) para una instalación completa del controlador del dispositivo y software o elija “**Custom Installation**” (**Instalación personalizada**) para configurar opciones según sus necesidades personales. Finalmente, haga clic en “**Install**” (**Instalar**) para continuar.

2.1 Instalación del controlador del PVR-TV 7131



4. Haga clic en “**Iniciar**” para instalar el controlador del PVR-TV 7131. Espere a que termine el proceso de

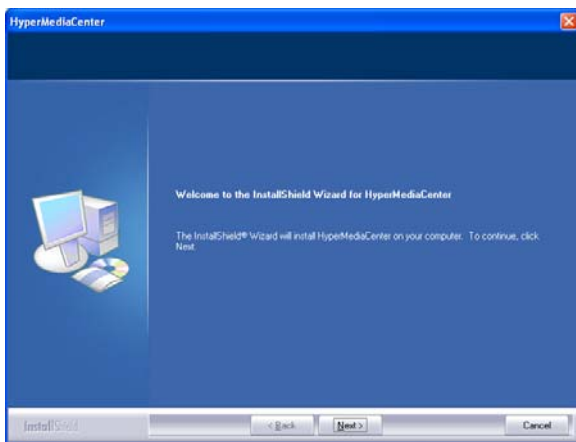
instalación.



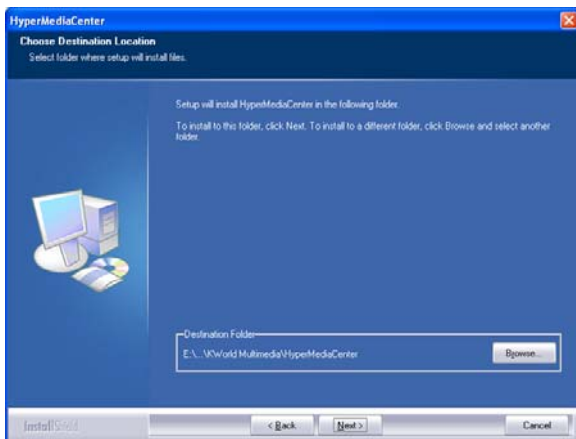
5. Ahora el controlador ha sido instalado con éxito en su ordenador. Haga clic en “**Aceptar**” para finalizar la instalación del controlador e ir al paso siguiente.

2.2 Instalación de la aplicación HyperMedia Center

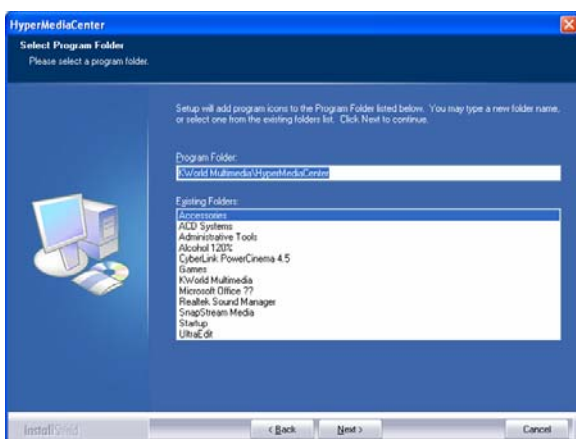
Estas instrucciones le ayudarán a instalar la aplicación HyperMedia Center. Siga los pasos siguientes.



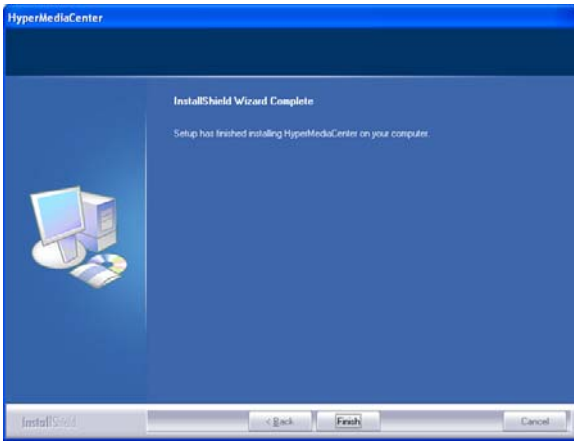
6. El Asistente InstallShield le guiará a través del proceso de instalación de **HyperMedia Center**. Haga clic en “**Next**” (Siguiente) para continuar.



7. Elija la carpeta en la que desea instalar los archivos. Haga clic en “**Browse**” (**Examinar**) para cambiar la carpeta de destino. Finalmente, haga clic en “**Next**” (**Siguiente**) para ir al paso siguiente.



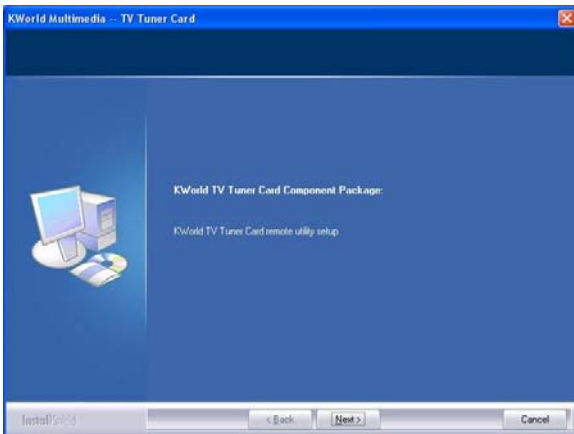
8. El programa de instalación creará automáticamente una carpeta en su sistema. También puede escribir un nombre de carpeta nuevo o seleccionar uno de la lista de carpetas existentes. Haga clic en “**Next**” (**Siguiente**) para iniciar la instalación. Espere a que termine el proceso de instalación.



9. Aparecerá un mensaje de instalación completada como el de la imagen de la izquierda, luego haga clic en “**Finish**” (**Finalizar**) para cerrar la ventana.

2.3 Instalación del mando del PVR-TV 7131

Estas instrucciones le ayudarán a instalar las utilidades del mando del PVR-TV 7131. Siga los pasos siguientes.



10. El asistente InstallShield le ayudará a instalar las utilidades del mando DVB-T320U. Haga clic en "Next" (**Siguiente**) para continuar.

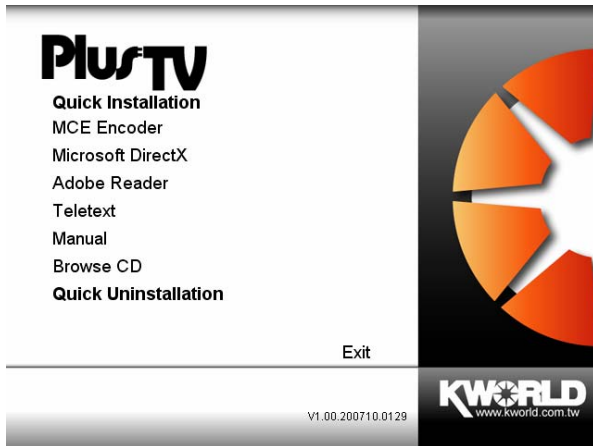


11. Las utilidades PVR-TV 7131 han sido instaladas. Haga clic en “**Finish**” (**Finalizar**).



12. Todos los controladores se han instalado con éxito. Seleccione “**Sí, deseo reiniciar el ordenador ahora**” para reiniciar el ordenador (**Recomendado**) y haga clic en "**Finalizar**" para finalizar la instalación.

Capítulo 3 : Desinstalación rápida del PVR-TV 7131



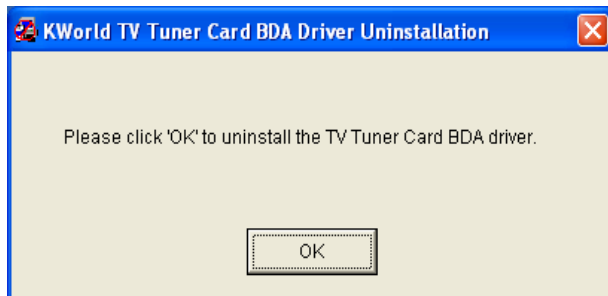
1. Si desea desinstalar el controlador del dispositivo y el software, haga clic en “*Quick Uninstallation*”.

Nota1: Hay otro modo de desinstalar el controlador del dispositivo y el software, consulte el **Capítulo 6 Preguntas más frecuentes 3**.



2. Quick Uninstallation (Desinstalación rápida) le ofrece dos opciones para la desinstalación. Elija “*Typical Uninstallation*” (*Desinstalación típica*) para una desinstalación completa del controlador del dispositivo y software o elija “*Custom Uninstallation*” (*Desinstalación personalizada*) para quitar opciones según sus necesidades personales. Finalmente, haga clic en “*Uninstall*” (*desinstalar*) para continuar.

3.1 La desinstalación del controlador del PVR-TV 7131



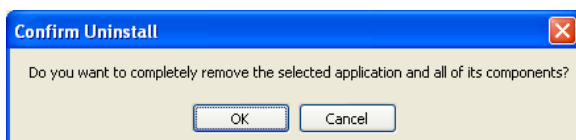
3. Haga clic en “*Aceptar*” para desinstalar el controlador del PVR-TV 7131 BDA. Espere a que termine el proceso de desinstalación.



4. Ahora el controlador BDA se ha quitado con éxito de su ordenador, haga clic en “*Aceptar*” para ir al paso siguiente.

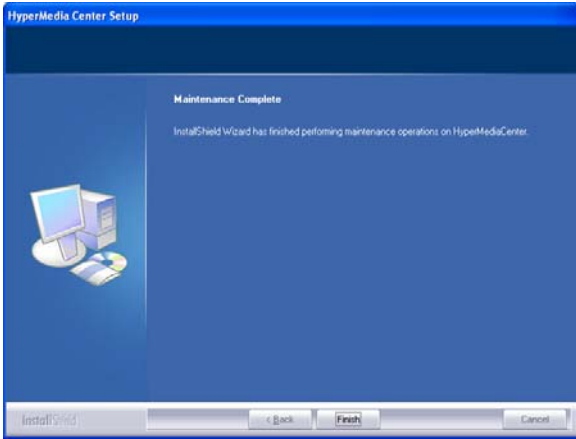
3.2 Desinstalación de la aplicación HyperMedia Center

Este paso le guiará para la desinstalación de la aplicación HyperMedia Center. Siga los pasos siguientes para la desinstalación.



5. Este paso es para quitar la aplicación HyperMedia Center.

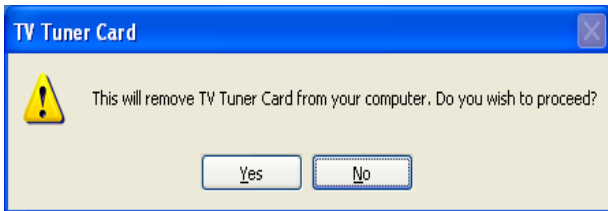
Haga clic en “*Aceptar*” para ejecutarlo.



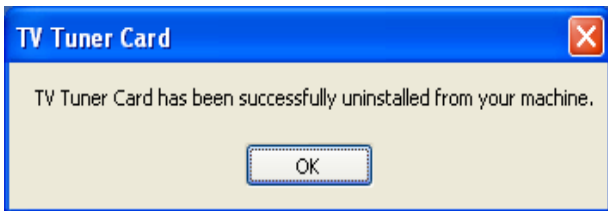
6. El Asistente para la desinstalación le guiará a través de la desinstalación de la aplicación **HyperMedia Center**, cuando aparezca un mensaje como el de la izquierda, HyperMedia Center habrá sido desinstalado. Haga clic en “*Finish*” (*Finalizar*) para finalizar.

3.3 Desinstalación del mando del PVR-TV 7131

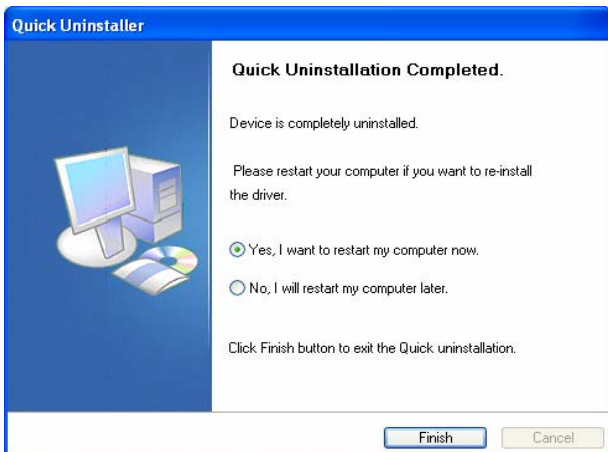
Estas instrucciones le ayudarán a desinstalar las utilidades del mando del PVR-TV 7131. Siga los pasos siguientes.



7. Este mensaje aparecerá para confirmar la eliminación de las utilidades. Haga clic en “*Sí*” para realizar la eliminación.



8. Las utilidades del mando han sido eliminadas con éxito. Haga clic en “*Aceptar*”.



9. Todos los controladores se han quitado con éxito. Seleccione “*Sí, deseo reiniciar el ordenador ahora*” para reiniciar el ordenador (**Recomendado**) y haga clic en “*Finalizar*” para finalizar la desinstalación.

Capítulo 4: Preguntas más frecuentes

4.1 Cómo comprobar si el controlador se ha instalado o no con éxito?

Resp: Haga clic con el botón derecho en “Mi PC” en el escritorio y elija “Propiedades”. Una vez aparezca la ventana “Propiedades”, haga clic en “Administrador de dispositivos” en el panel **Hardware**. Haga clic en el icono más de “Controladores de sonido, vídeo y juegos” para abrir la lista de dispositivos. Ver **Fig.1** siguiente.



Fig.1

4.2 Cómo comprobar si el mando a distancia funciona bien?

Resp: 1) Deberá comprobar si la utilidad “Remote Control” se ha instalado o no. Consulte la **Fig. 2**

2. Deberá comprobar si el controlador ha sido instalado o no. Ver Preguntas más frecuentes-1.

3) Puede comprobar si el icono “Remote Control” se ha cargado en la parte inferior derecha de la barra

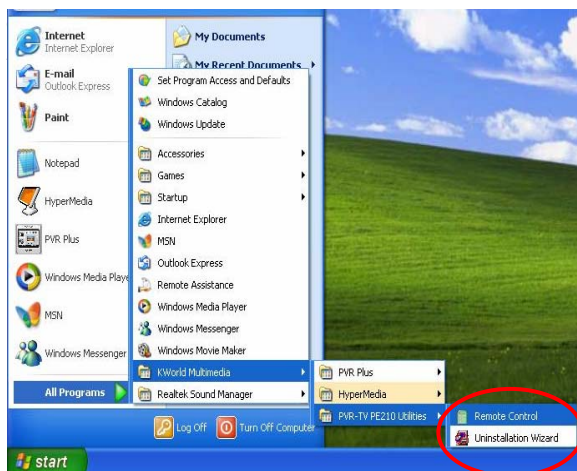


Fig. 2

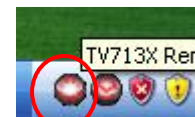


Fig. 3

4.3 Cómo desinstalar todos los controladores y utilidades de software?

Resp: 1) Puede insertar el CD de instalación en el dispositivo de CD-ROM y ejecutar “Quick Uninstallation” (Desinstalación rápida).

2) También puede seguir los pasos (Inicio→Todos los programas→KWorld Multimedia→Uninstallation) para desinstalar. Consulte la **Fig. 4**

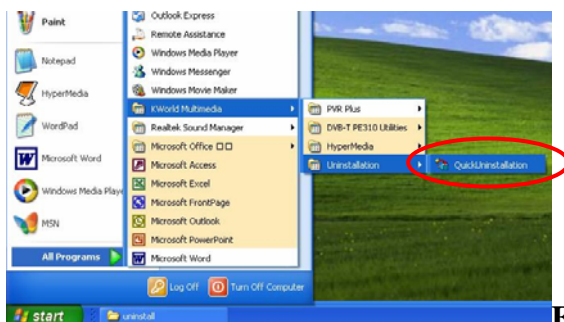



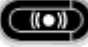























Fig. 4

Botón

Función

	Encender / apagar aplicación TV.
	Apagar el PC.
	Cambiar a fuente de vídeo (antena, cable, memoria, compuesto, S-Vídeo)
	Cambiar a audio (estéreo, SAP o MONO)
	Teclas numéricas (0~9)
	Restaurar
	Silencio
	Cambiar pantalla 1 a pantalla 2.
	Cambiar modos de visualización (pantalla completa/ventanas)
	Página inicial
	Página final
	Teclas de flechas
	Entrar
	Volumen -/+
	Canal más / menos
	Time-Shift
	Grabar
	Reproducción
	EPG
	Teletexto
	4:3 / 16:9 / 16:10
	Instantánea
	Temporizador de suspensión
	Ajuste (Brillo, Contraste, Saturación, Matiz, Nitidez)
	Modo Cine

